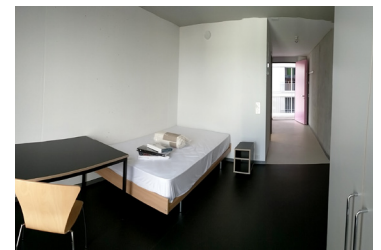


Uetlibergstrasse 111

Studio

Allgemeine Informationen

- Neubau im aufkommenden Binz Quartier
- 5 Gehminuten zu den Haltestellen Binz (S-Bahn: 5 Minuten zum HB) oder Laubegg (Tramlinie 5: ca. 15 Minuten zum USZ)
- Gastronomiebetrieb und andere Geschäfte im Erdgeschoss
- Einkaufsmöglichkeiten, Restaurants und Bars in unmittelbarer Umgebung
- Sichtbeton im Zimmer



Studio-Ausstattung

- Küchenzeile
- Küchenutensilien
- Nasszelle
- Bettinhalt (Matratze, Decke und Kissen)
- Bettwäsche
- Voll möbliert



Gemeinschaftsräume

- Teeküche
- Tischfussball
- Ping-Pong-Tisch
- Sofas
- Mehrzweckraum, der für Veranstaltungen gemietet werden kann



Waschküche/Keller/Estrich

- Waschküche
- Waschmaschinen mit Kartensystem
- Waschkarten mit EC- oder Kreditkarte aufladbar



Weitere Ausstattung

- LAN-Anschluss in allen Studios, eigenes Kabel oder Router nötig
- Benützung Internet in Mietpreis enthalten
- Reinigungsutensilien auf der Etage

