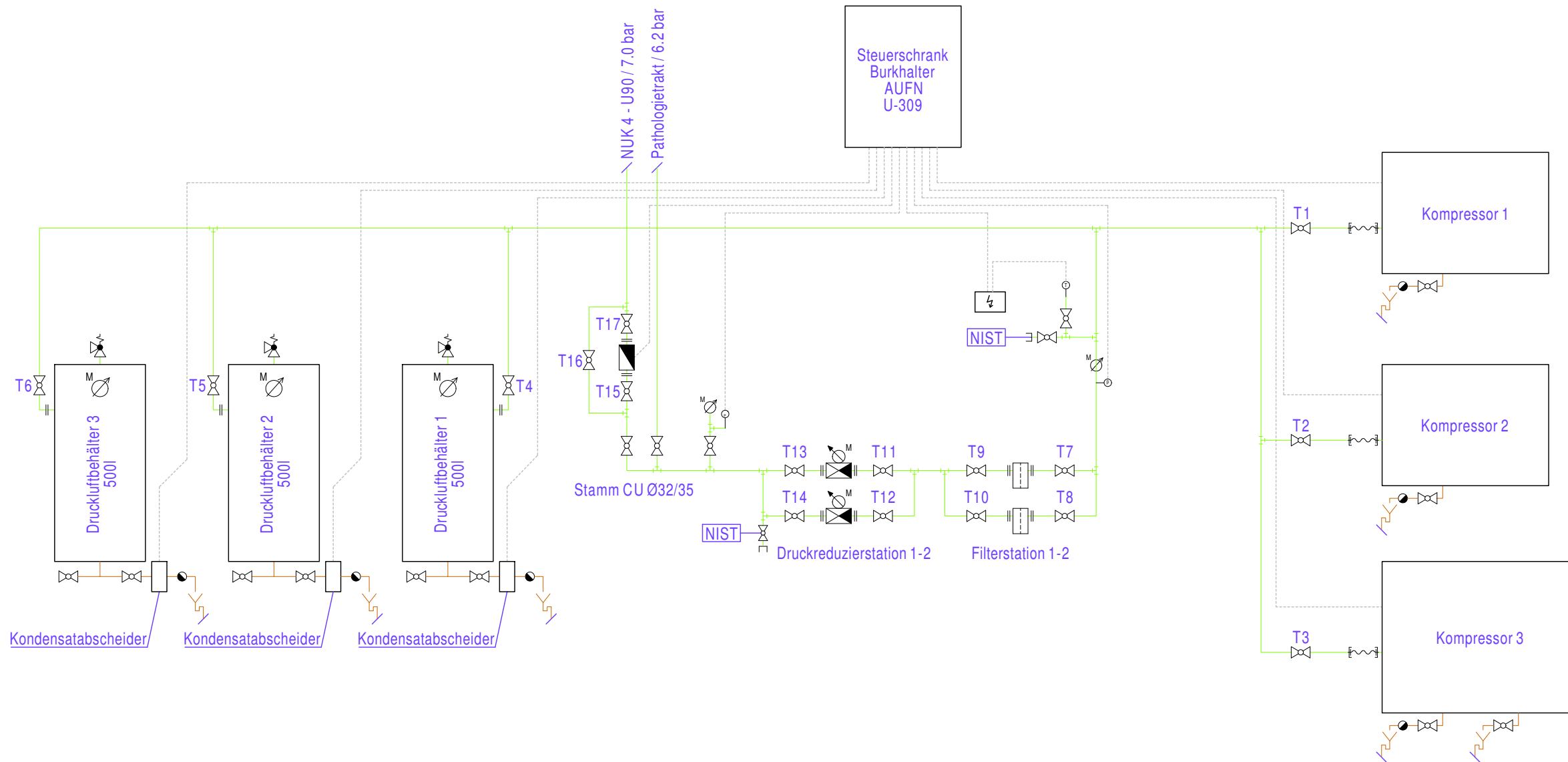


Anlageschema techn. Druckluftherzeugung



Legende Kompressoren:

Kompressor 1
 Fa. Atlas Copco
 Typ: SF 4 / 10 IFD
 Leistung: 5.7 l/s / 20.5 m³/h

Kompressor 2
 Fa. Atlas Copco
 Typ: SF 4 / 10 IFD
 Leistung: 5.7 l/s / 20.5 m³/h

Kompressor 3
 Fa. Atlas Copco
 Typ: Scroll Kompressor SF 15+10 FF M LC
 Leistung: 23.0 l/s / 82.8 m³/h

Legende Ventilstellung techn. Druckluftherzeugung:

Ventil offen: ○ Ventil geschlossen: ●

Szenario	Ventil-Nr.	T1	T2	T3	T4	T5	T6	T7	T8	T9	T10	T11	T12	T13	T14	T15	T16	T17
Normalbetrieb		○	○	○	○	○	○	○	○	○	○	○	○	○	○	○	○	○
Revision Kompressor 1		●	○	○	○	○	○	○	○	○	○	○	○	○	○	○	○	○
Revision Kompressor 2		○	●	○	○	○	○	○	○	○	○	○	○	○	○	○	○	○
Revision Kompressor 3		○	○	●	○	○	○	○	○	○	○	○	○	○	○	○	○	○
Revision DL-Behälter 1		○	○	○	●	○	○	○	○	○	○	○	○	○	○	○	○	○
Revision DL-Behälter 2		○	○	○	○	●	○	○	○	○	○	○	○	○	○	○	○	○
Revision DL-Behälter 3		○	○	○	○	○	●	○	○	○	○	○	○	○	○	○	○	○
Revision Filterstation 1		○	○	○	○	○	○	●	○	○	○	○	○	○	○	○	○	○
Revision Filterstation 2		○	○	○	○	○	○	○	●	○	○	○	○	○	○	○	○	○
Revision DRV-Station 1		○	○	○	○	○	○	○	○	○	○	○	○	○	○	○	○	○
Revision DRV-Station 2		○	○	○	○	○	○	○	○	○	○	○	○	○	○	○	○	○
Revision Durchflussmessung		○	○	○	○	○	○	○	○	○	○	○	○	○	○	○	○	○

Legende Armaturen:

- Kugelhahn
- △ Rückschlagventil
- ⊘ Sicherheitsventil
- Kondensataustritt
- ~ Flexible Verbindung
- M Manometer
- ▬ Durchflussmessung Flow-Scope
- ⊕ Kugelhahn mit Taupunktüberwachung DS400 mit Taupunktsensor FA510
- ⊖ Druckfühler
- M Druckminderer mit Manometer
- ▬ Filter
- M Kugelhahn mit Manometer und Druckfühler

BÖSCH
 sanitäringenieure
 BÖSCH sanitäringenieure AG
 Lerzenstrasse 16
 CH-8953 Dietikon
 Telefon +41 (0)44 751 71 71
 info@boeschag.ch
 www.boeschag.ch

1.0 Musterbeispiel Anlageschema Sanitär		Plan: 1.00.70-A
T.00106 - BBS - RILI Überarbeitung		Objekt: 4041.00
DMSUSZ-2145599063-2408		
Mst. %	Dat. 16.12.2020	Rev. -
Gr. A3	Gez. pwe	CAD-File: USZ RILI - Ueberarbeitung / Standard_Plane.n4m