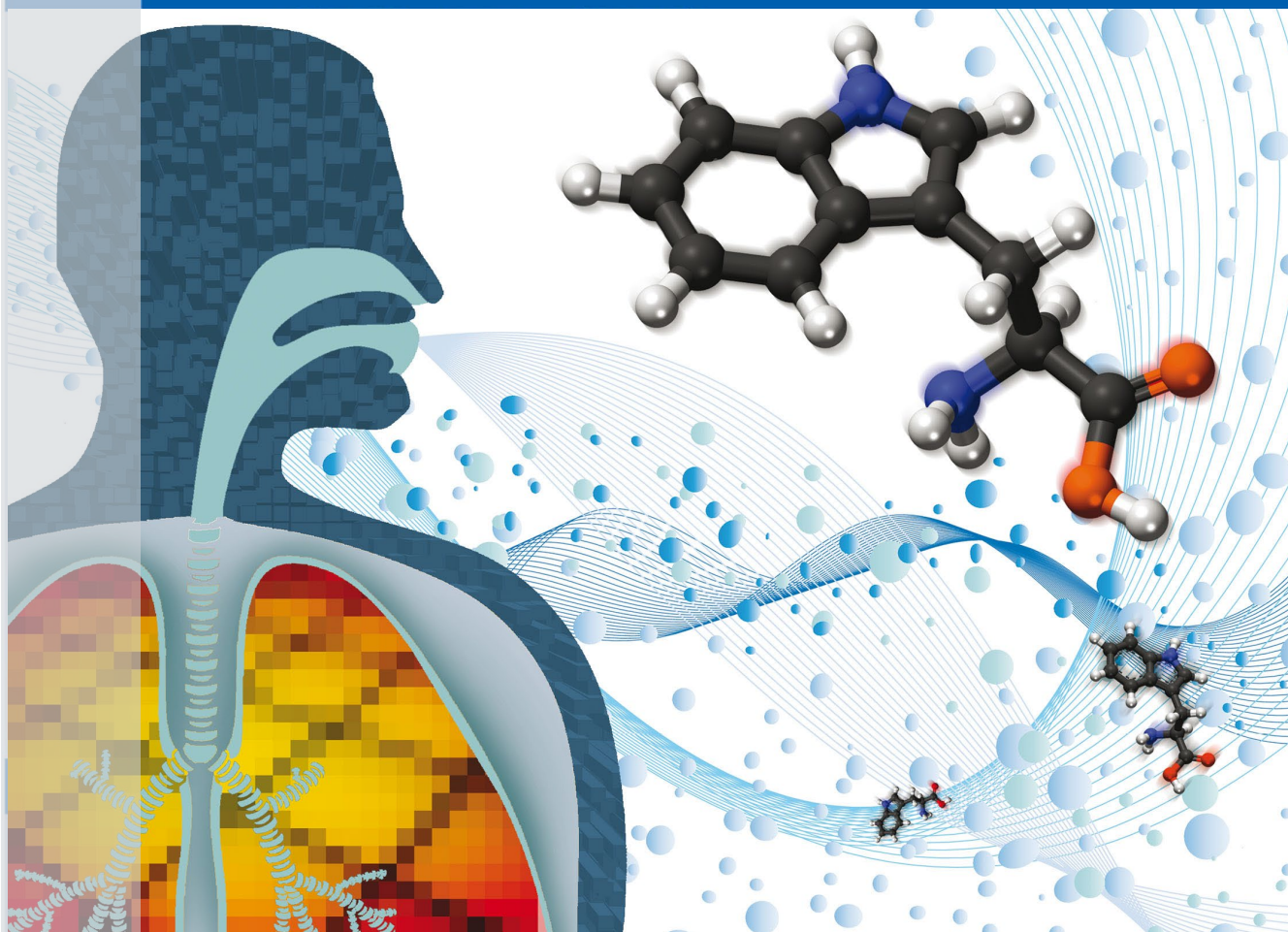


Informationsflyer für eine klinische Studie: Atemanalyse bei Lungen-/Atemwegserkrankungen



Für diese Studie suchen wir Frauen
und Männer ab 18 Jahren mit
Lungen-/Atemwegserkrankungen

Klinische Studie: Atemanalyse

Die Ausatemluft enthält tausende von flüchtigen Bestandteilen, teils in geringster Konzentration. Mit speziell entwickelten Geräten können diese Stoffe nachgewiesen werden.

Was ist das Ziel der Studie? Wir möchten untersuchen, ob sich Lungen-/Atemwegserkrankungen mittels Atemluft diagnostizieren lassen.

Wer kann teilnehmen? Frauen und Männer ab 18 Jahren mit einer Lungen-/Atemwegserkrankung (z.B. COPD, Asthma).

Wie verläuft die Studie? Sie blasen mehrmals sanft in ein Massenspektrometer. Vorgängig erfolgt ein Screening, welches der Abklärung der Eignung für die Studienteilnahme dient (Krankengeschichte, Fragebogen, eventuell Lungenfunktionstestung). Die Untersuchung dauert insgesamt ca. 30 Minuten. Eventuelle Folgevisiten zur Verlaufsbeobachtung können bei Interesse vereinbart werden.

Was habe ich davon? Mit Ihrer Teilnahme leisten Sie einen grossen Beitrag zur wissenschaftlichen Erkenntnis, ob Lungen-/Atemwegserkrankungen über die Ausatemluft diagnostiziert werden können.

Falls Sie interessiert sind, nehmen Sie bitte Kontakt mit uns auf:

Sarah Basler
Klinik für Pneumologie
Rämistrasse 100
8091 Zürich

 exhalomics@usz.ch
 **044 255 37 46**

Studienleiter:

Prof. Dr. med. Silvia Ulrich, Klinik für Pneumologie, Universitätsspital Zürich

Wir danken für Ihr Interesse und würden uns über eine Kontaktaufnahme sehr freuen!