

# Uetlibergstrasse 111

Personalunterkunft

## Studio

### Allgemeine Informationen

- Neubau im aufkommenden Binz Quartier
- 5 Gehminuten bis zur nächsten ÖV-Haltestelle
- Gastronomiebetrieb und andere Geschäfte im Erdgeschoss
- Einkaufsmöglichkeiten, Restaurants und Bars in unmittelbarer Umgebung
- Sichtbeton im Zimmer

### Studio-Ausstattung

- Küchenzeile (Spüle, Kochherd, Backofen, Küchenutensilien)
- Nasszelle (Dusche, WC, Lavabo)
- Voll möbliert
- Bettinhalt (Decke und Kissen), Bettwäsche

### Gemeinschaftsräume

- Teeküche
- Tischfussball
- Ping-Pong-Tisch
- Sofas
- Mehrzweckraum, der für Veranstaltungen gemietet werden kann
- Velokeller

### Waschküche/Keller/Estrich

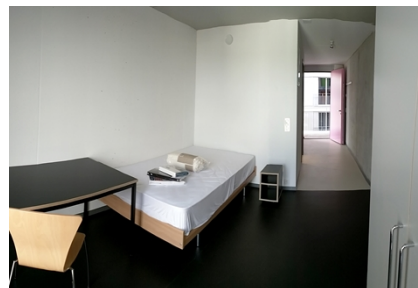
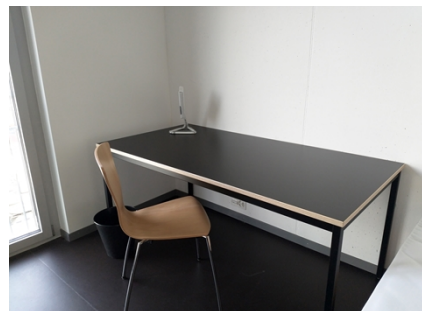
- Waschküche
- Waschmaschinen mit Kartensystem
- Waschkarten mit EC- oder Kreditkarte aufladbar

### Weitere Ausstattung

- LAN-Anschluss in allen Studios, eigenes Kabel oder Router nötig
- TV-Kabelanschluss (ohne Gerät)
- Benützung Internet in Mietpreis enthalten

### Kosten

- Bruttomiete pro Monat CHF 1150.00 - 1265.00 (je nach Grösse und Lage)
- Stromkosten gemäss Verbrauch
- Mietzinsdepot CHF 500.00
- Endreinigungspauschale CHF 400.00



## Lageplan

Haltestelle Binz (S-Bahn 10:  
7 Minuten bis Zürich HB)

Haltestelle Laubegg  
(Tramlinie 5 bis Bellevue,  
umsteigen in Tramlinie 8 oder  
Tramlinie 9: ca. 15 Minuten  
bis Platte bzw. ETH /  
Universitätsspital)

